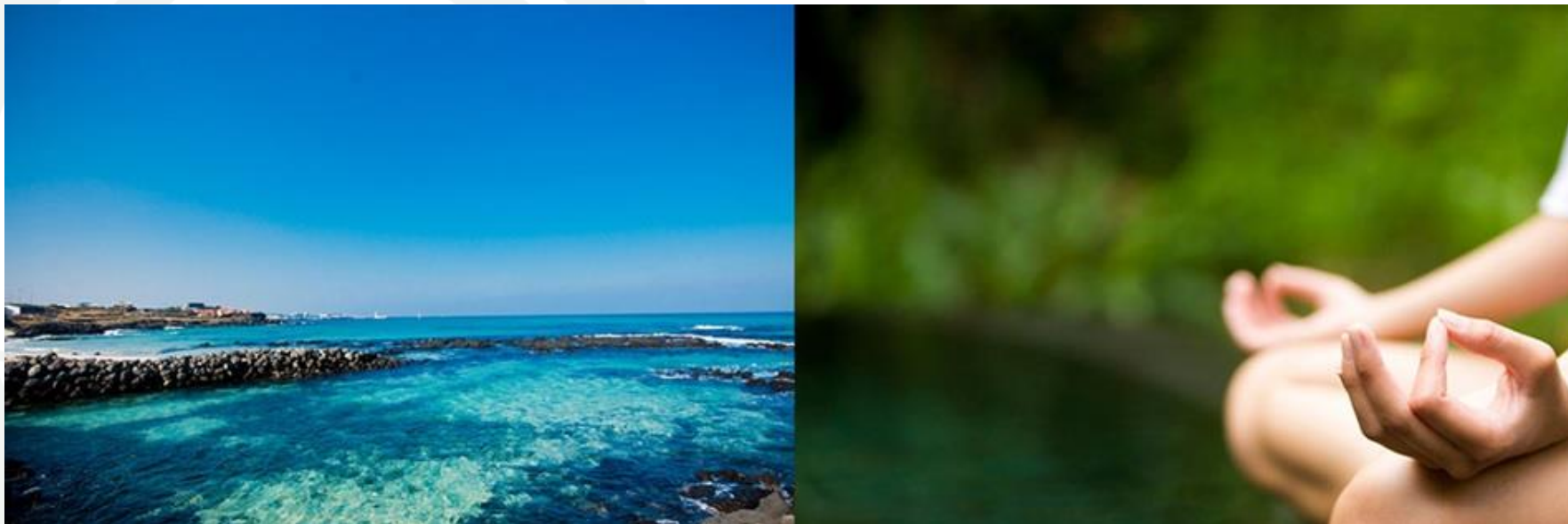


THE WE STORY: CONCEPT & SLOGAN

“Safe rest, Stress relax”

천혜의 자연환경 제주, 그 중에서도 한라산 중산간 고요한 숲 속
중탄산과 각종 몸에 좋은 미네랄이 몸에 가볍게 흡수되는 미라클 워터가 흐르는 곳.
그리고 헬스케어 전문팀이 개개인 별로 진행하는 테일러드 헬스케어 서비스
프리미엄 힐링을 위한 최적의 조건을 만들고 당신을 기다렸습니다.
안전하고 평온한 힐링 플레이스 HEALTH RESORT THE WE 입니다.



건강증진 센터

고객의 진정한 건강 '증진' 을 위해 전문의와 1:1 상담을 진행합니다.

상담을 통해 고객에게 최적화된 '맞춤형' 프로그램은 디자인합니다.

설계된 건강 증진 프로그램은 제주의 천연화산암반수와 한라산의 숲이 품은 자연 에너지와 시너지 효과를 내어 진정한 의미의 휴양이 되도록 합니다.



프로그램 명

소변 유기산 검사

구성

의료진상담 / 유기산 검사

소요시간

20min

프로그램 소개

유기산은 각종 대사과정에서 생성되는 주요물질입니다.

대사과정에 관여하는 물질의 부족으로 인해 대사과정이 차단되면 중간 대사물질이 축적되고 이로 인해 에너지 대사가 원활하게 이루어지지 않아 만성 피로와 같은 여러가지 증상을 유발합니다.

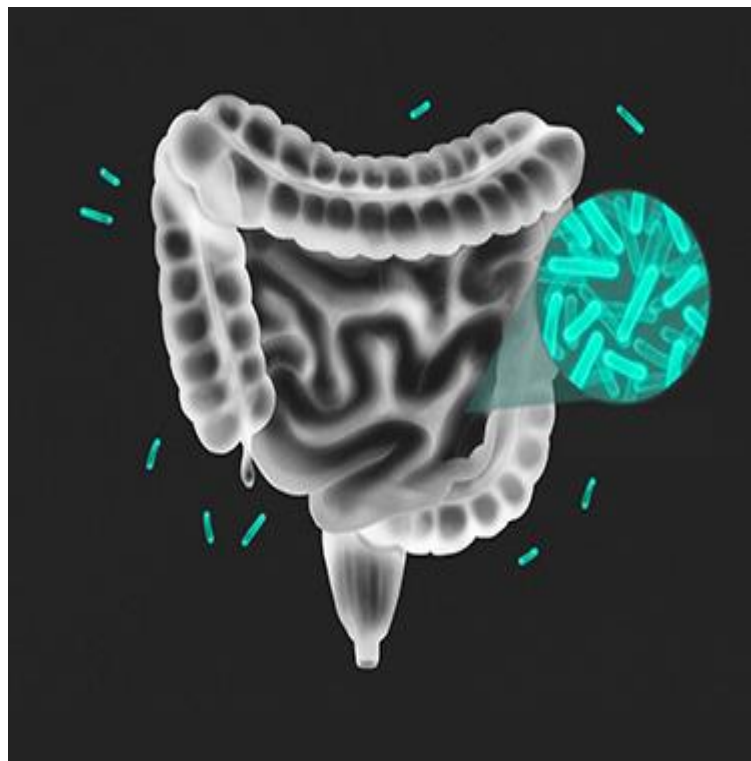
유기산 검사를 통해 대사 상태를 확인하고, 그결과를 토대로 맞춤형 관리를 시행하게 됩니다.

건강증진 센터

고객의 진정한 건강 '증진' 을 위해 전문의와 1:1 상담을 진행합니다.

상담을 통해 고객에게 최적화된 '맞춤형' 프로그램은 디자인합니다.

설계된 건강 증진 프로그램은 제주의 천연화산암반수와 한라산의 숲이 품은 자연 에너지와 시너지 효과를 내어 진정한 의미의 휴양이 되도록 합니다.



프로그램 명

장내미생물 검사

구성

의료진상담 / 장내미생물 검사

소요시간
가격

20min

프로그램 소개

NSG(차세대염기서열분석법)을 이용하여 장내 미생물 유전자를 분석합니다.

장내 유익균 - 유해균의 균형도, 장내 미생물의 다양성을 확인하여 염증 위험도를 평가합니다. 질병에 대한 위험도를 예측하고 개인 맞춤형 식이요법과 맞춤형 유산균을 추천합니다.

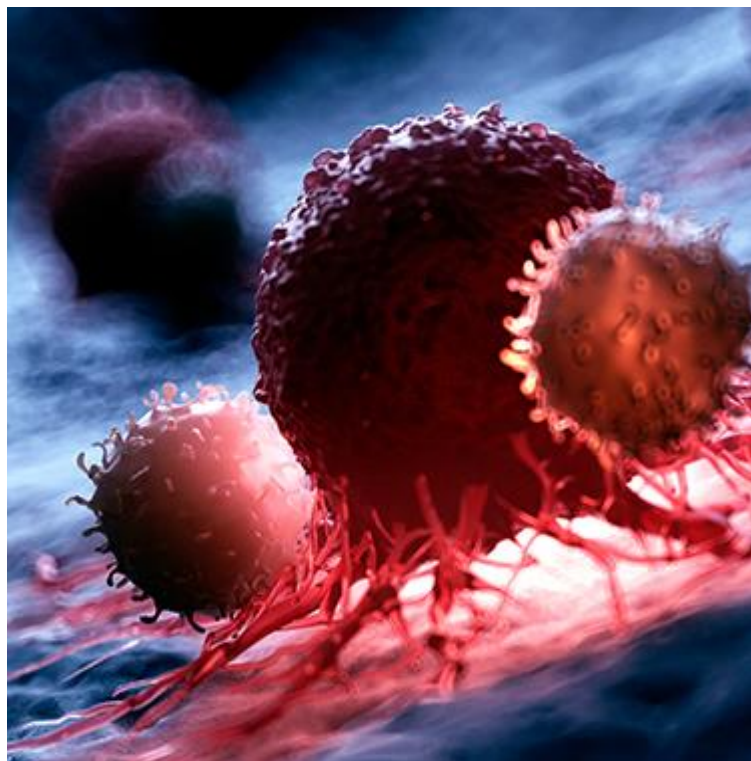
*위험도 : 심혈관질환, 뇌질환, 간질환, 자가면역질환

건강증진 센터

고객의 진정한 건강 '증진' 을 위해 전문의와 1:1 상담을 진행합니다.

상담을 통해 고객에게 최적화된 '맞춤형' 프로그램은 디자인합니다.

설계된 건강 증진 프로그램은 제주의 천연화산암반수와 한라산의 숲이 품은 자연 에너지와 시너지 효과를 내어 진정한 의미의 휴양이 되도록 합니다.



프로그램 명

NK세포 활성화 검사(암 면역)

구성

의료진상담 / NK세포 활성화 검사(암 면역)

소요시간 가격

20min

프로그램 소개

NK세포란 바이러스에 감염된 세포와 암세포를 직접 파괴하는 선천성 면역세포입니다. NK 세포를 활성화시킨 후 분비되는 인터페론감마(IFN- γ)의 양을 정량적으로 측정하여 우리 몸의 질병(암)에 대한 저항력을 평가합니다. 암환자는 정상인에 비해 NK 세포의 활성도가 현저하게 낮습니다.

미용성형 센터

아름다움을 위한 One-Stop Program

헬스리조트 THE WE의 미용성형센터는 성형외과 전문의가 상주하고 있습니다.

맞춤 상담과 시술, 그리고 그 이후 아름다운 자연공간과 호텔에서 누리는 휴식,

건강 맞춤 식단과 메디컬 영역과 접목된 다양한 SPA 프로그램까지... 오직 THE WE에서만 가능한 시스템입니다.



프로그램 명

화이트닝 프로그램(A-tone)

소요시간

90 min.

프로그램 소개

에이톤 레이저는 기존 IPL의 약점을 보완한 신규 레이저 기기로서, 특정한 파장의 광선을 선택적으로 피부 깊숙이 조사하여 색소병변을 치료하는 레이저 치료입니다.

짧은 시간 안에 에너지 침투가 가능하며 기미, 주근깨, 색소 침착 등 색소병변 치료에 효과적이며 피부 표면 손상, 통증 등을 보완한 장비입니다. 또한 진피 속 멜라닌을 파괴함과 동시에 콜라겐을 생성하는 세포를 자극하여 모공 치료와 리프팅 효과까지 한 번에 얻을 수 있는 레이저 시술법입니다.

미용성형 센터

아름다움을 위한 One-Stop Program

헬스리조트 THE WE의 미용성형센터는 성형외과 전문의가 상주하고 있습니다.

맞춤 상담과 시술, 그리고 그 이후 아름다운 자연공간과 호텔에서 누리는 휴식,

건강 맞춤 식단과 메디컬 영역과 접목된 다양한 SPA 프로그램까지... 오직 THE WE에서만 가능한 시스템입니다.



프로그램 명

필러

소요시간

30 min.

프로그램 소개

필러는 인체 구성 성분과 유사한 젤 형태의 히알루론산 충전제를 주입하여 얼굴의 볼륨감을 주고 라인의 개선 및 주름을 완화해 주는 시술로써 피부결, 수분감, 탄력을 개선하며 수술 없이 10분 내외의 빠르고 간편한 시술로 이물질이 남지 않아 즉각적인 일상생활이 가능합니다.

메디컬 스파

국내최초 전문적인 의료 시스템과 스파테라피가 융합된 프로그램

'메디컬 스파 센터' 는 국내 최초로 전문적인 의료 시스템과 스파 테라피가 융합된 다양한 프로그램을 운영하고 있습니다.

또한 최고급 스파 전문 브랜드 제품과 메디컬 요소를 접목시켜 면역 증진과 관절 및 통증 관리를 비롯한 다양한 Body Treatment 와 Facial Treatment를 진행하고 있습니다.

프로그램 명	디톡스 & 순환 테라피
구성	면역증진테라피 / 아로마 오일 마사지
소요시간	90 min.
프로그램 소개	워터필터로 필터링한 원적외선 캡슐 안에 들어가 심부 온도를 올려 면역력을 올리는 관리로 몸 속 비 정상적인 세포를 사멸시키고 긴장된 근육을 이완시켜 주며 노폐물 배설에 효과적인 온열테라피와 유기농 오일을 이용하는 맞춤형 관리로서 혈액순환과 림프순환을 촉진시키며 릴렉스 한 휴식을 제공하는 전신 아로마 테라피 프로그램



메디컬 스파

국내최초 전문적인 의료 시스템과 스파테라피가 융합된 프로그램

'메디컬 스파 센터' 는 국내 최초로 전문적인 의료 시스템과 스파 테라피가 융합된 다양한 프로그램을 운영하고 있습니다.

또한 최고급 스파 전문 브랜드 제품과 메디컬 요소를 접목시켜 면역 증진과 관절 및 통증 관리를 비롯한 다양한 Body Treatment 와 Facial Treatment를 진행하고 있습니다.

프로그램 명	아쿠아 물광 테라피
구성	카본테라피 / 물광테라피
소요시간	90 min.
프로그램 소개	수압을 이용한 국소부위 자극으로 신체의 에너지 밸런스를 잡아주고 탄산수 기포들이 피부표면에 붙어 열을 발생시켜 혈액순환, 통증완화 및 피부질환 개선에 도움을 주는 카본테라피와 피부 모공속 노폐물 용해 및 피지제거, 모낭충 흡입, 블랙헤드제거, 화이트헤드 제거와 함께 미백효과, 피부활력과 수분공급에 도움을 주어 건조한 피부, 예민한 피부에도 걱정없이 받을수 있는 프리미엄 관리



웰니스 센터

웰니스 센터에서는 중탄산, 바나듐, 셀레늄 등 건강의 회복과 증진에 도움이 되는 천연화산암반수를 이용한 아쿠아 테라피 프로그램을 진행하고 있습니다. 또한 사운드, 컬러, 조명 테라피를 융합한 명상 프로그램인 마인드 테라피 프로그램과, 자연 그대로의 모습을 간직한 도래숲과 조경이 잘 갖춰진 해암숲, 메가와티 가든, 살레 광장, 백담호 등 자연환경을 활용한 다양한 아웃도어 프로그램을 운영하고 있습니다.

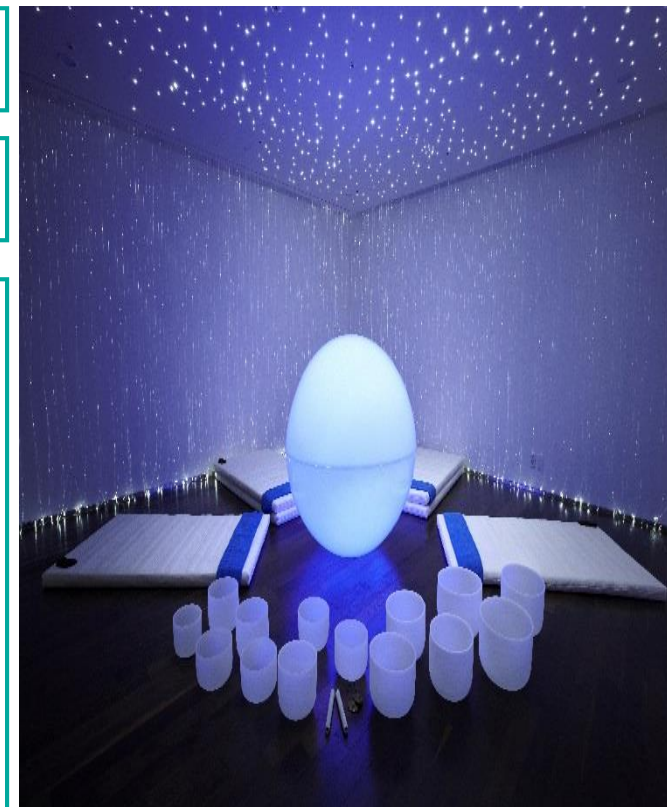
프로그램 명	해암하이드로
소요시간	60 min. (1:1관리)
프로그램 소개	<p>강하고 부드러운 물의 본질을 담은 해암하이드로는 WE 호텔 웰니스센터 고유의, 독보적인 프로그램입니다. 물이 고요하게 흐르듯 신체를 감싸고 물의 흐름을 통해 최상의 편안함을 선사하며 부유기를 이용하여 몸을 물 위에 띄운 상태에서 스트레칭과 지압 관리를 통해 근육의 이완, 스트레스의 해소, 심신의 안정에 효과적입니다. 아쿠아메디테이션풀은 수중에서 음악을 들을 수 있고, 태아가 엄마의 뱃 속에 있는 듯한 편안함을 느낄 수 있도록 설계된 공간입니다.</p>



웰니스 센터

웰니스 센터에서는 중탄산, 바나듐, 셀레늄 등 건강의 회복과 증진에 도움이 되는 천연화산암반수를 이용한 아쿠아 테라피 프로그램을 진행하고 있습니다. 또한 사운드, 컬러, 조명 테라피를 융합한 명상 프로그램인 마인드 테라피 프로그램과, 자연 그대로의 모습을 간직한 도래숲과 조경이 잘 갖춰진 해암숲, 메가와티 가든, 샬레 광장, 백담호 등 자연환경을 활용한 다양한 아웃도어 프로그램을 운영하고 있습니다.

프로그램 명	마인드 테라피
소요시간	60 min.
프로그램 소개	<p>심신을 이완하는 명상 호흡과 간단한 요가동작을 시작으로 크리스탈 싱잉볼 연주가 진행되며 아주 부드럽고 따뜻한 진동이 우리 몸에 전달되어 불면증과 우울감 완화, 스트레스 해소에 도움을 줍니다. 마인드(사운드테라피)와 함께 컬러볼을 이용한 컬러테라피로 심신의 안정을 도와줍니다</p>



웰니스 센터



아쿠아서킷(Aqua Circuit)

각기 다른 기능을 가진 기능성품을 고객에게 적합하게 선별하여 순환 이용하는 프로그램으로 신진대사 촉진, 혈액순환 개선, 피부 탄력증가, 체지방 분해, 노폐물 배출 및 통증완화에 효과적입니다.



수중운동 (Aqua Exercise)

아쿠아바이크와 다양한 수중운동기구를 이용한 아쿠아엑서사이즈는 물의 수압으로 인해 지상보다 혈액순환이 원활해지고, 물의 부력과 수압, 저항으로 지상에서 하는 운동보다 5배 이상 운동량이 많습니다. 체지방감량, 근력&관절강화, 집중력 향상 등에 도움이 되는 수중 운동 프로그램입니다.

수가표-USKN

센터구분	프로그램	소요시간	입금가/현장판매가
건강증진센터	기본건강검진	60분	800,000
	소변유기산 검사	20분	880,000
	장내미생물 검사	20분	880,000
	유전자 검사	20분	880,000
미용성형센터	NK세포 활성화도 검사(암 면역)	20분	160,000
	화이트닝 프로그램(A-	90분	500,000
	tone) 필러(개당)	30분	1,000,000
메디컬스파센터	디톡스&순환테라피	90분	500,000
	아쿠아 물광 테라피	90분	500,000
웰니스센터	해암하이드로	60분	300,000
	마인드테라피	60분	200,000
	아쿠아서킷	60분	200,000
	수중운동	60분	200,000